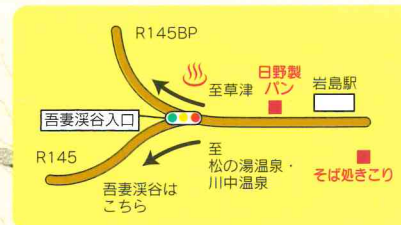


ハイキングコース

残された渓谷美の中を歩こう！ 吾妻峡遊歩道

国指定名勝「吾妻峡」は、ハッ場ダムの下流にあり、関東の耶馬溪とも呼ばれる美しい渓谷です。特にミツバツジの咲く4月中旬、新緑の5月、紅葉が彩る10月下旬から11月上旬がベストシーズン。散策遊歩道やハイキングコースが整備され、小蓬菜（見晴台）からはダム本体の様子も望めます。

至 松の湯温泉
川中温泉



「もみぢ茶屋」(手打ち蕎麦)

☎ 東吾妻町松谷3845 / ☎ 0279-67-3691
営業時間 11:00～16:00 / 定休日 不定休

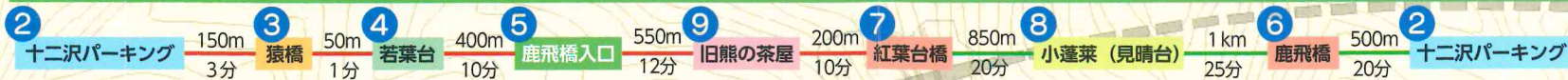
そば処きこり(そば・うどん)

☎ 東吾妻町岩下566 / ☎ 0279-67-2688
営業時間 11:00～15:00 / 定休日 水曜日

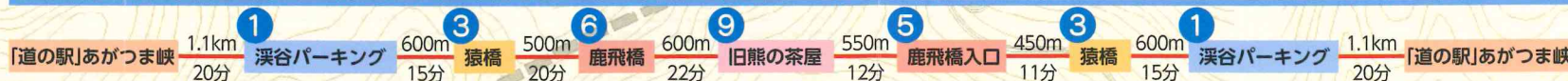
日野製パン

☎ 東吾妻町松谷147-1 / ☎ 0279-67-2103
営業時間 8:00～18:00 / 定休日 火曜日

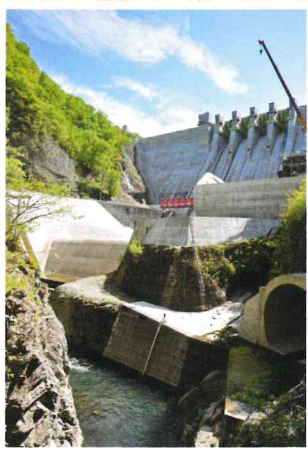
十二沢パーキングから周遊ハイキング [4.3km・歩行時間約123分]



「道の駅」あがつま峡から周遊ウォーキング [5.8km・歩行時間約135分] (国道145経由)



ダムエレベーターから周遊ハイキング [2.3km・歩行時間約70分]



**ダムエレベーター
ご利用について**
ダムエレベーターの稼働日、稼働時間は下記へお問い合わせください。
利根川ダム
統合管理事務所
ハッ場ダム管理支所
(0279-83-2560)



【注意】ハイキングコースをご利用の皆様へ
このハイキングコースは、昔の道をそのまま利用していますので、一部登山道に近いアップダウンがあります。山道に適した服装、歩きやすい靴または登山用の靴での散策をおすすめします。

普通52台・中型車以上不可
P 横谷駐車場

普通14台・大型2台
P 1 溪谷パーキング

普通80台・大型11台
P 道の駅あがつま峡

12 ハッ場ダム

7 紅葉台橋より



吾妻峡最大の見せ場
ほつろくから
ハ丁暗がり(若葉台～紅葉台)
全長900mの渓谷中最も川幅がせばまったところ。

8 小蓬菜(見晴台)
吾妻渓谷ハイキングコースの小蓬菜(見晴台)からハッ場ダムを一望できます。



新蓬菜
大蓬菜と小蓬菜があり、中国の蓬菜山を思わせる。

大蓬菜 / MAP 11
小蓬菜 / MAP 8

廃線利用した自転車型トロッコ

～よみがえるロストライン～
☎ 東吾妻町吾妻峡周辺地域振興センター 東吾妻町松谷 868-1
☎ 営業日 0279-26-9431 休業日 0279-68-2111
詳しくは「アガッタン」で検索



渓谷コース

国指定名勝吾妻峡、日本一短かった樽沢トンネル、昭和レトロな平沢橋梁・松谷発電所施設等の変化に富んだ四季折々の風景が楽しめる渓谷沿いのコースです
路線距離：片道 2.4km 所要時間：約 25 分

田園コース

様々な鉄道施設がそのまま残されている、のどかな田園地帯を走る距離の比較的短いコースです(繁忙期のみ)
路線距離：往復 1.6km 所要時間：約 30 分

遊歩道
ハイキングコース (未舗装)
自転車型トロッコ運行ルート

- P 駐車場
- EV 充電ステーション
- 温泉
- 公園
- ヒューポイント
- トイレ
- 道の駅
- 売店
- ドッグラン
- フリーWi-Fi

Access

東吾妻町マスコット「水仙ちゃん」



国指定名勝 吾妻峡

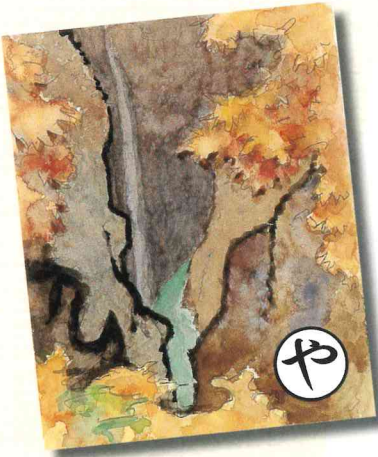
吾妻渓谷は、昭和10年「名勝吾妻峡」として国の制定を受けた景勝地です。吾妻川に架かるふれあい大橋から新蓬萊までの約2.5kmにわたる渓谷で、大昔に火山が噴き出した溶岩を、川水が深く浸食してできたものと考えられています。

昔から吾妻渓谷は交通の障害となり吾妻の経済を東西に二分してきました。それが明治27年、野口茂四郎の努力「道陸神峠（どうろくじん）開削」によって上州数百年来の熱望が叶えられ、吾妻渓谷は世にその名をとどろかせました。

大正元年、地理学者の志賀重昂は九州の耶馬溪にも勝ると絶賛したほどで、深い谷の両岸に広がる新緑と紅葉は見事としかいいようがありません。

吾妻峡十勝の1つ「八丁暗がり」は、川幅わずか3m、高さ50mの最大の見せ場で、鹿飛橋から見る渓谷の深さはまさに絶景です。

両岸に生い茂るカエデやクヌギ、アカマツなどがすばらしい景観に季節ごとの彩りを添えます。特にミツバツツジの咲く4月中旬、新緑におおわれた5月、紅葉の美しい10月下旬から11月上旬にかけてが、渓谷探検に最高のシーズンです。



や 耶馬溪しのび
あがつま峡

車で

東京方面から	練馬 IC 1時間30分 関越自動車道	渋川伊香保 IC 60分 R17・353・145	東吾妻町 (道の駅あがつま峡)
長野方面から	長野市 1時間 上信越自動車道経由	上田市 1時間30分 R144・145	東吾妻町 (道の駅あがつま峡)
新潟・沼田方面から	新潟市 2時間30分 北陸・関越自動車道	沼田 IC 60分 R17・145	東吾妻町 (道の駅あがつま峡)

電車で

東京方面から	東京駅 50分 上越新幹線	高崎駅 1時間20分 JR吾妻線	岩島駅
	東京駅 2時間30分 特急草津号		長野原草津口駅

レンタカーは ローズクィーン交通機ウイングレンタカー提携店 TEL.0279-26-3171
中之条駅、群馬原町駅へ送迎あり
トヨタレンタカー-長野原草津口駅前店 TEL.0279-82-0100

タクシーは 浅白観光自動車株中之条営業所 TEL.0279-75-2321

天狗の湯線 (群馬原町駅 ↔ 天狗の湯)
乗合バス時刻表・運賃 QRコード



東吾妻町役場 まちづくり推進課	〒377-0892 群馬県吾妻郡東吾妻町原町1046 TEL.0279-68-2111 FAX.0279-68-4900 https://www.town.higashiagatsuma.gunma.jp/
(一社)東吾妻町観光協会	〒377-0801 群馬県吾妻郡東吾妻町原町627-2 TEL.0279-70-2110 FAX.0279-25-7135 https://www.tohogoku.or.jp/~aysk/

国指定史跡「吾妻峡」の玄関口にある、豊かな自然に囲まれた場所に温泉と農産物直売所が併設された道の駅です。

道の駅「あがつま峡」



吾妻峡温泉「天狗の湯」



デビルズタンバーガー
地元の「やまと豚」のひき肉と町内産コンニャクを使ったメンチカツとベーコンなどをサンドしたロックなご当地バーガー。道の駅「あがつま峡」で販売しています。

道の駅 あがつま峡

農産物直売店てんく
☎ 東吾妻町三島 6441 / ☎ 0279-67-3193
FAX 0279-26-3185
営業時間 午前9時～午後6時
(12月～3月 午後5時)
定休日 年中無休



樽沢トンネル
JR吾妻線の列車が通っていたH26年9月まで日本で一番短い(7.2m)トンネルでした。



鹿飛橋 / MAP 6



紅葉台橋より / MAP 7

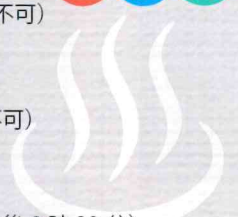


猿橋 / MAP 8

吾妻渓谷

温泉郷

- 川中温泉 かど半旅館
☎ 東吾妻町松谷 2432 / ☎ 0279-67-3314
宿泊料金 1泊2食付 12,250円～ (日帰入浴不可)
- 松の湯温泉 松渓館
☎ 東吾妻町松谷 937-3 / ☎ 0279-67-3210
宿泊料金 1泊2食付 7,810円～ (日帰入浴不可)
- 吾妻峡温泉 天狗の湯 (日帰り)
☎ 東吾妻町三島 6441 / ☎ 0279-67-2683
営業時間 午前10時～午後9時 (最終受付午後8時30分)
入浴料 3歳～未就学児 210円 小学生以上 420円 ※3時間まで
定休日 毎月第2火曜日



国指定名勝

耶馬溪しのび「吾妻峡」