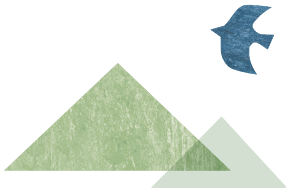
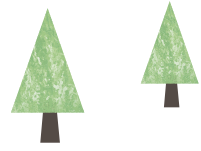


ひがしあがつま



東吾妻 ガイド



Higashiagatsuma



豊かな自然と、歴史ロマンが薫るまち。

specialty

味と技を楽しむ

豊かな自然に育まれた風味豊かな特産品の数々。

新鮮野菜が並ぶ農産物直売所や

フルーツ狩りも楽しめます。



Devil's Tongue
Higashi Agatsuma Town
BURGER

ロックなご当地
こんにやくバーガー
「デビルスタンバーガー」



旬 FRUITS VEGETABLE



	1月	2月	3月	4月	5月	6月	7月	8月	9月	10月	11月	12月
いちご												
ブルーベリー												
ナシ												
ぶどう												
りんご												
とうもろこし												
しいたけ												

農産物直売所

- 道の駅「あがつま峡」 0279-67-3193
- 太田直売所 0279-68-0141
- 小山農園 0279-68-3681
- 岩櫃の里 0279-67-2333
- 折田農園 0279-67-2049
- あづま農産物直売所 0279-59-8887
- やすらぎの家 0279-59-3253
- 中島農園 0279-68-5003



道の駅「あがつま峡」

国指定名勝吾妻峡の玄関口、豊かな自然に囲まれた場所にオープンした道の駅です。飲食もできる農産物直売所「てんぐ」のほか、天然温泉の天狗の湯、遊具やドックランを併せ持つ、吾妻峡の息吹を感じられる憩いの場です。

☎0279-67-3193

名勝吾妻峡に新アトラクションが誕生!!

自車型トロッコ

ご乗車は、東吾妻町吾妻峡周辺地域振興センターまで
〒377-0814 東吾妻町松谷868-1
TEL.0279-26-9431 [HP] <https://agattan.com/>



HP



東吾妻町役場
まちづくり推進課

〒377-0892 群馬県吾妻郡東吾妻町原町1046
<https://www.town.higashiagatsuma.gunma.jp/>

TEL.0279-68-2111
FAX.0279-68-4900



(一社)東吾妻町観光協会

〒377-0801 群馬県吾妻郡東吾妻町原町627-2
<https://www.tohgoku.or.jp/~aysk/>

TEL.0279-70-2110
FAX.0279-25-7135





TEKUTEKU 遊歩道

名勝・吾妻峡

めいしやう・あがつまきやう

ガイドマップ A-1

片道 40 分の家族向きのハイキングコース。ミツバツツジの咲く4月中旬、新緑の5月、紅葉の10月下旬から11月上旬にかけてがおすすめです。

榛名自然観察教育林

はるなしぜんかんさつぎやういくりん

ガイドマップ C-2

上毛三山のひとつ榛名山の北麓中腹に位置する、数々の広葉樹が生い茂る自然林です。野鳥の数も多く、春にはカタクリも咲き森林浴には最適です。

新巻遊歩道

あらまきやうほう

ガイドマップ C-1

吾妻川沿いの舟渡大橋からあづま総合運動場までの約1.3kmの遊歩道。途中、甌穴や親水公園、農村公園があります。

岩櫃山
(802m)
(徒歩)

浅間隠山
(1,757m)

観音山
(530m)

◎沢通りコース	JR群馬原町駅	40分	平沢登山口(P有) (観光案内所)	30分	櫃の口	20分	九合目	5分	頂上				
◎尾根通りコース	平沢登山口	15分	岩櫃城跡	20分	櫃の口	20分	九合目	5分	頂上				
◎密岩通りコース	JR郷原駅	20分	古谷登山口(P有)	30分	尾根鞍部	20分	九合目	5分	頂上				
◎赤岩通りコース	JR郷原駅	20分	古谷登山口(P有)	30分	櫃の口	15分	九合目	5分	頂上				
◎浅間隠温泉	浅間隠温泉	90分	登山口(P有)	60分	五合目	40分	シャクナゲ尾根	20分	八合目	10分	鞍部	30分	頂上
◎JR群馬原町駅	JR群馬原町駅	25分	登山口(P有)	30分	頂上								

TOKOTOKO 登山コース



Higashiagatsuma
東吾妻町
ガイドマップ
Guide Map

1

2

3

hot spring

温泉でゆったり

美人の湯や山間の秘湯など、

個性あふれる温泉で心も体もリフレッシュ。



MOVIE



吾妻溪谷温泉郷



MAP A-1

日本三美人の湯

川中温泉

日本三美人の湯といわれる温泉は、肌がしっとり、すべすべします。かど半旅館 ☎0279-67-3314



MAP A-1

源泉かけ流し

松の湯温泉

宿の裏の崖から湧き出る源泉をかけ流しする一軒宿です。松溪館 ☎0279-67-3210

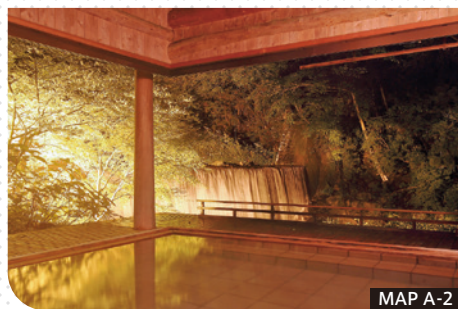


MAP A-2

江戸時代からの湯治場

鳩ノ湯温泉

昔、鳩が傷を癒したと伝わる名湯。江戸時代の湯治場の素朴な風情の一軒宿です。三鳩楼 ☎0279-69-2421



MAP A-2

風情あふれる温泉宿

薬師温泉

かやぶき民家が建ち並ぶ温泉宿。滝見の露天風呂や古い家具が並ぶ館内は風情満点です。旅籠 ☎0279-69-2422



宿泊



コニファーいわびつ MAP B-1

岩櫃山中腹にあるリゾートホテル。吾妻峡温泉を使用した露天風呂、大浴場、レストランなど施設も充実しています。 ☎0279-68-5338



日帰り温泉



あづま温泉「桔梗館」 MAP C-1

吾妻川沿いにあり、露天風呂からは吾妻川の清流や奇勝「岩井洞」が一望できます。 ☎0279-59-3533



吾妻峡温泉「天狗の湯」 MAP B-1

吾妻溪谷の玄関口にある、自然に囲まれた温泉。泉質の良さは定評があり、体を芯から温め健康増進に効果があります。 ☎0279-67-2683



吾妻温泉「根古屋乃湯」 MAP D-1

吾妻川を見下ろす高台にあり、岩造りの露天風呂からは眼下に吾妻川、遠くに赤城山を望めます。 ☎0279-59-3361

history

歴史にふれる

中世には城が築かれ、吾妻地域の交易の地として栄えた東吾妻町。

歴史と文化を今に伝える史跡を訪ねてみよう。



国指定史跡

岩櫃城跡

MAP B-1

続日本100名城

岩櫃山中腹に築城された山城で、甲斐の岩殿城と駿河の久能山城と並んで、武田領内の三名城と称されました。本丸の居館跡に城址碑が建っています。



MAP B-2

仙人窟

高さ約8m、深さ26mの洞窟内に、江戸時代の石像の十八羅漢や聖観世音などが安置されています。



MAP A-2

須賀尾宿

信州街道と草津道の分岐点にある宿場。草津温泉客や善光寺詣の人々の往来で賑わいました。



四戸古墳群

MAP B-1

6世紀から7世紀前半ごろ造られた古墳が20基以上残っています。円墳、横穴式古墳で、石の大きさに圧倒されます。



ハート形土偶

MAP B-1

群馬県吾妻郡吾妻町 郷原遺跡出土（高さ30.5cm）縄文後期 個人蔵 東京国立博物館 保管 国重要文化財 指定（昭和40.5.29）すぐれた造形で国内外の注目を集め、世界が認めた造形美「ハート形土偶」



遮光器土偶

縄文時代晩期前半（約3千年前）の「遮光器土偶」が唐塚遺跡から群馬県内で初出土

国定忠治



MAP B-2

大戸関所跡

信州・草津街道の要所にあった大戸に関所が設置されました。幕末、国定忠治がこの関所破りに失敗し処刑されました。



MAP B-2

忠治地蔵

天明の大飢饉の際に米倉を開放し、農民を助けた国定忠治。処刑場所には地蔵が建てられました。

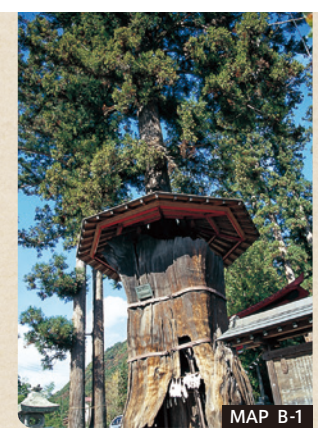


MAP C-1

風雪に耐え 生き続ける 巨木に感動！

原町の大ケヤキ

幹の高さ17m、目通り11m。樹齢1000年といわれ、国の天然記念物に指定されています。



MAP B-1

神代杉

樹齢1400年。中の空洞に生えた杉は樹齢250年といわれ、親子杉と呼ばれています。

浅間隠温泉郷



潜龍院跡

MAP B-1

真田昌幸が武田勝頼を迎えるために建てた御殿跡

